

FLASH SPECIAL

SUPPRESSIONS DE POSTES A L'ONF !

EFA-CGC remonte au front pour défendre les effectifs de l'ONF

Lors de la présentation des éléments budgétaires 2025 en CSA ministériel hier soir, EFA-CGC qui siège au Ministère de l'Agriculture, de la souveraineté alimentaire et de la Forêt (MASAF) dans le cadre de l'alliance du trèfle, a pu constater que la loi de finance prévoit **un retour brutal aux prévisions néfastes du COP 2021-2025, et même encore pire !**

Suppression de 300 ETP en 2025 !?!

Dans un contexte où le ministère arrive à stabiliser ses effectifs et ceux de la plupart de ses établissements (ce qui n'est pas du tout satisfaisant face aux enjeux), le retour du « F » dans le sigle du MASAF **serait l'arbre qui cache la coupe rase** : l'ONF payerait le prix fort des économies orchestrées par Bercy avec -289 ETPT pour 2025, dont les **95 postes « prévus » au COP ainsi que 40 postes transférés de manière incompréhensible à l'ASP...**



Le PLF met la forêt en PLS ! *

Extrait du document de présentation aux organisations syndicales du PLF 2025 au MASAF :

	Plafonds LFI 2023 En ETPT	SE 2023 En ETP	SE 2024 en ETP	Autres mesures	Plafonds LFI 2024 en ETPT	SE 2025 en ETP	Autres mesures	Plafonds PLF 2025 en ETPT
Agence bio	19	0	+1	0	20	0	0	20
ANSES	1 332	+11	+8	0	1 340	-6 ⁴	0	1 334
ASP	1 727	+25	+25	0	1 752	0	+40	1 792
CNPF	348	0	+21	+5	374	0	0	374
FranceAgriMer	965	0	0	0	965	0	+5 ⁵	970
IFCE	603	0	0	0	603	0	0	603
INAO	233	0	0	0	233	0	0	233
INFOMA	6	0	0	0	6	0	0	6
ODEADOM	41	0	0	0	41	0	0	41
ONF	8 140	0	0	0	8 140	-95	-194⁶	7 851
TOTAL Mission AAFAR	13 414	+36	+55	+5	13 474	-101	-149	13 224
TOTAL Programme 149	1 215	+13	+13	0	1 137	0	0	1 137

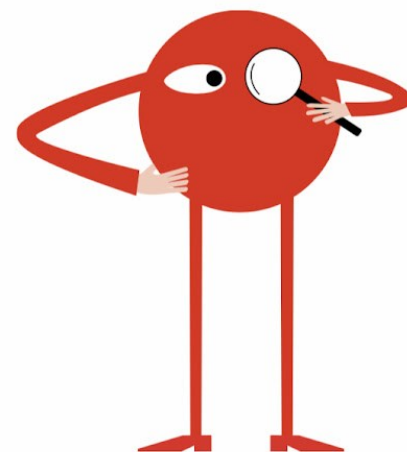
* **PLF = Projet de loi de finance** : parmi ces 289 ETP supprimés, 149 sont en fait une « régularisation » du transfert des ETP vers ONF-Vegetis en 2023, « oubliés » dans la loi de finance l'an passé...

* **PLS = Position latérale de sécurité** : un geste de premier secours pour protéger un grand blessé... (le budget 2025 ressemblant furieusement à un coup de poignard dans le dos de l'ONF, l'image n'est pas usurpée.)

EFA-CGC mobilisé pour vous défendre !

Qu'on retienne le chiffre de 95, 135 ou 289 ETP, selon que l'on considère le plafond d'emploi ou l'autorisation d'exécution réelle, **ce retour aux vieilles méthodes d'étouffement de l'ONF est inadmissible !**

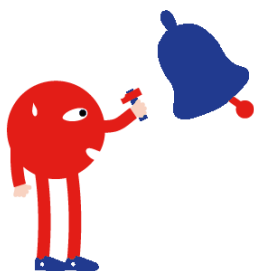
EFA-CGC souligne que la direction de l'ONF et la nouvelle ministre de l'agriculture ne portent pas la responsabilité de ces diminutions, et se sont au contraire engagées toutes deux pour la défense de nos effectifs.





Alerter les parlementaires en intersyndicale

Pour que ce projet de loi de finance (PLF) ne devienne pas une réalité, EFA-CGC invite l'ensemble des organisations syndicales avec lesquelles nous travaillons depuis de nombreuses années, à nous regrouper pour nous faire entendre auprès des parlementaires qui vont se prononcer sur ce projet de loi de finance dans les prochaines semaines !

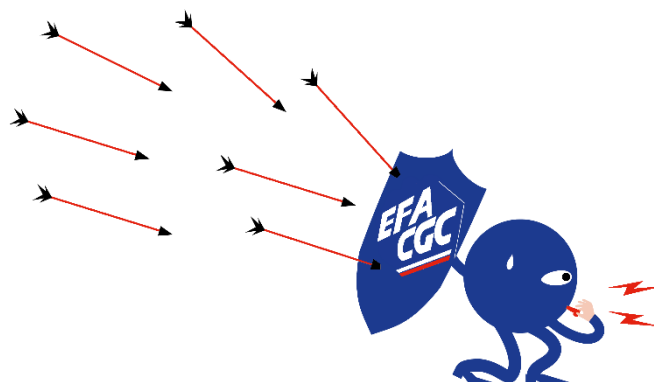


Intervenir auprès du gouvernement

Les arguments sont nombreux et percutants : trop de missions nouvelles, santé des personnels en danger, avenir de la forêt menacé... Nous allons faire le nécessaire pour porter auprès du nouveau gouvernement notre vision d'un établissement exemplaire, doté de moyens suffisants mais qui ne participe pas au déficit du budget de l'Etat.



Si vous voulez participer à cette mobilisation pour l'ONF et la forêt française, c'est le moment ou jamais de nous rejoindre !



Extrait de la déclaration lue par notre secrétaire générale au CSA ministériel :

« Nous sommes effarés de l'annonce d'un retour au COP pour l'ONF avec une nouvelle baisse d'effectif, et ce, à l'heure où la Cour des comptes, elle-même conclut que :

- Les forêts publiques sont vulnérables et au cœur des enjeux de la transition écologique.
- Et qu'en l'état actuel de ses capacités, financières et humaines, l'ONF ne pourra donc pas répondre seul aux enjeux de la transition écologique, notamment ceux liés au changement climatique.
- Ses moyens humains sont sous tension !

Ces alertes prononcées par le Président de la cour des comptes lui-même, doivent être entendues, **et les moyens de l'ONF renforcés !**

L'ONF a su démontrer sa capacité à redresser ses comptes et déployer une véritable stratégie en termes d'adaptation des forêts face aux changements climatiques et pour contribuer à leurs atténuations. »



EFA-CGC défend aussi les personnels au MASAF, au MTE et dans divers opérateurs :

[Lisez la déclaration complète pour en savoir plus ! \[lien\]](#)



EFA-CGC à vos côtés pour défendre vos intérêts collectifs et individuels.

Pour de plus amples informations sur nos actions consultez le site : www.efa-cgc.net

Suivez-nous sur la [page LinkedIn EFA-CGC](#)

