

FLASH SPECIAL EFA-CGC

Nouveaux locaux de Saint Brioux : EFA-CGC vote contre !

Communiqué EFA-CGC à la suite du CSA du 10/06/2024

Bonjour à toutes et tous,

Le Comité Social et Administratif (CSA) du 10 juin a été reprogrammé après le boycott du CSA du 30 mai.

Sujet principal soumis au vote : le projet de nouveaux locaux de St Brioux, contesté par la majorité des agents d'Armorique.

L'objectif d'EFA-CGC était double :

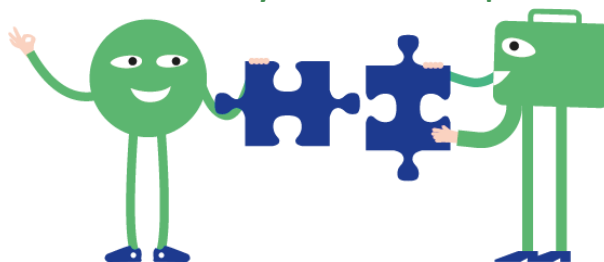
- D'abord, **porter la voix des agents qui craignent une forte dégradation des conditions de travail** (bruit dans les espaces ouverts à plusieurs bureaux « open-spaces », postes de travail non affectés « flex-office », augmentation du stress et des risques psycho-sociaux) et obtenir une forte amélioration du projet.
- **En cas de refus de la direction, demander la convocation dans les meilleurs délais de la Formation Spécialisée** (instance ayant remplacé le CHSCT), afin de disposer de suffisamment de temps pour poser les problèmes concrets et les risques que font courir aux agents les aménagements prévus, en présence du médecin du travail, d'experts et de l'ISST.



La direction ayant exposé les motifs pour lesquels un report n'était pas possible selon elle (délai impératif de signature du marché, coût élevé facturé à l'agence pour chaque scénario, volonté de favoriser les open-spaces en raison du temps de télétravail/déplacements), c'est l'option de la Formation Spécialisée (appuyée conjointement par la CFDT) qui a été obtenue par les représentants du personnel.

La direction a tout de même laissé **la porte ouverte à la mise en œuvre des moyens nécessaires pour répondre aux demandes d'amélioration** des agents dans la mesure du matériellement possible, y compris au niveau de l'organisation future des postes de travail.

EFA-CGC a voté contre ce projet qui ne tient pas assez compte de l'avis des agents concernés et engendre donc un niveau élevé de risques psycho-sociaux.



Nous serons force de proposition pour pousser toutes les améliorations possibles lors de la séance extraordinaire de la Formation Spécialisée consacrée aux locaux d'Armorique.

Vous aussi, adhérez !

Une cotisation réduite pour un service maximal : [rejoignez-nous vite \(lien\) !](#)



EFA-CGC à vos côtés pour défendre vos intérêts collectifs et individuels.

Pour de plus amples informations sur nos actions consultez le site : www.efa-cgc.net

Suivez-nous sur la [page LinkedIn EFA-CGC](#)



[Lien de désabonnement](#)